



- Vollstahl Konstruktion
- Optimaler Bodenschutz durch abgerundete Profilstollenkanten
- Geringe Bodenverdichtung und bessere Druckverteilung aufgrund Profilsteifigkeit
- Hervorragende Laufleistung durch spezielle Gummimischung
- Ausgezeichnete Seitenführung mit optimalen Selbstreinigungseigenschaften
- Eine hohe Richtungsstabilität und Profilsteifigkeit
- Begrenzt Stein und Schlamm Bindung durch optimale Profilgeometrie

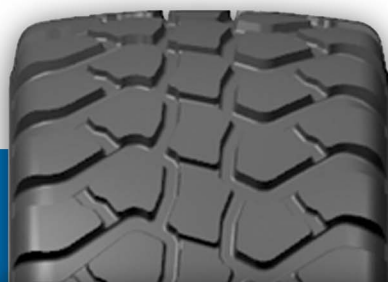
Technische Daten

Betriebskennung (LI/SS)	155D	Typ	TL
Außendurchmesser (mm)	1172	Reifenbreite (mm)	503
Profiltiefe (mm)	18	Zulässige Felge	16.00 x 22.5
Halbmesser statisch (mm)	503	Abrollumfang (mm)	3550

Reifen-Geschwindigkeit (km/h) und Tragfähigkeit (kg) bei Luftdruck (bar) nach ETRTO *

Bar	1.2	1.6	2.0	2.4	2.8	3.2	3.6	4.0
10 km/h	2930	3490	4120	4710	5235	5860	6420	6975
25 km/h	2575	3065	3615	4135	4595	5145	5635	6125
40 km/h	2215	2635	3110	3560	3955	4430	4850	5270
50 km/h	1970	2345	2770	3170	3520	3940	4315	4690
65 km/h	1630	1940	2290	2620	2910	3255	3565	3875

* Wichtig: Tragfähigkeit der Felge kontrollieren



FLOTXTRA



DE MOLEN
BANDEN

RUSTVENSEWEG 2 - 5375KW - REEK
TEL: 0486-479727
WWW.DEMOLENBANDEN.NL