



- Vollstahl Konstruktion
- Optimaler Bodenschutz durch abgerundete Profilstollenkanten
- Geringe Bodenverdichtung und bessere Druckverteilung aufgrund Profilsteifigkeit
- Hervorragende Laufleistung durch spezielle Gummimischung
- Ausgezeichnete Seitenführung mit optimalen Selbstreinigungseigenschaften
- Eine hohe Richtungsstabilität und Profilsteifigkeit
- Begrenzt Stein und Schlamm Bindung durch optimale Profilgeometrie

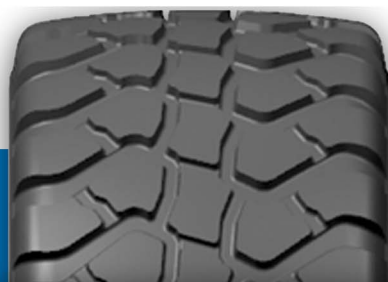
Technische Daten

Betriebskennung (LI/SS)	173D	Typ	TL
Außendurchmesser (mm)	1485	Reifenbreite (mm)	727
Profiltiefe (mm)	23	Zulässige Felge	24.00 x 30.5
Halbmesser statisch (mm)	668	Abrollumfang (mm)	4500

Reifen-Geschwindigkeit (km/h) und Tragfähigkeit (kg) bei Luftdruck (bar) nach ETRTO *

Bar	1.2	1.6	2.0	2.4	2.8	3.2	3.6	4.0
10 km/h	4915	5970	6905	7960	9010	9715	10765	11700
25 km/h	4315	5240	6060	6985	7910	8525	9450	10270
40 km/h	3715	4510	5220	6015	5810	7340	8135	8840
50 km/h	3305	4015	4645	5350	6060	6530	7240	7865
65 km/h	2730	3315	3835	4420	5005	5395	5980	6500

* Wichtig: Tragfähigkeit der Felge kontrollieren



FLOTXTRA



DE MOLEN
BANDEN

RUSTVENSEWEG 2 - 5375KW - REEK
TEL: 0486-479727
WWW.DEMOLENBANDEN.NL