



- Vollstahl Konstruktion
- Optimaler Bodenschutz durch abgerundete Profilstollenkanten
- Geringe Bodenverdichtung und bessere Druckverteilung aufgrund Profilsteifigkeit
- Hervorragende Laufleistung durch spezielle Gummimischung
- Ausgezeichnete Seitenführung mit optimalen Selbstreinigungseigenschaften
- Eine hohe Richtungsstabilität und Profilsteifigkeit
- Begrenzt Stein und Schlamm Bindung durch optimale Profilgeometrie

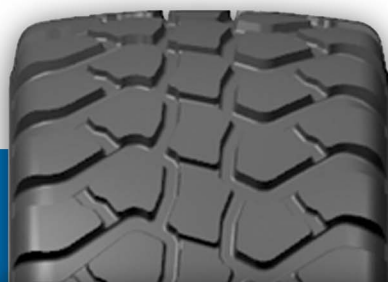
### Technische Daten

Betriebskennung (LI/SS)	159D	Typ	TL
Außendurchmesser (mm)	1168	Reifenbreite (mm)	592
Profiltiefe (mm)	18	Zulässige Felge	20.00 x 22.5
Halbmesser statisch (mm)	521	Abrollumfang (mm)	3592

### Reifen-Geschwindigkeit (km/h) und Tragfähigkeit (kg) bei Luftdruck (bar) nach ETRTO \*

Bar	1.2	1.6	2.0	2.4	2.8	3.2	3.6	4.0
10km/h	3970	4780	5580	6380	6840	7190	7530	7880
25 km/h	3390	4120	4860	5590	6010	6310	6610	6910
40km/h	2950	3570	4190	4820	5170	5430	5690	5950
50 km/h	2620	3170	3730	4290	4600	4830	5060	5290
65 km/h	2180	2640	3090	3540	3800	3990	4180	4380

\* Wichtig: Tragfähigkeit der Felge kontrollieren



**FLOTXTRA**



**DE MOLEN**  
BANDEN

RUSTVENSEWEG 2 - 5375KW - REEK  
TEL: 0486-479727  
WWW.DEMOLENBANDEN.NL